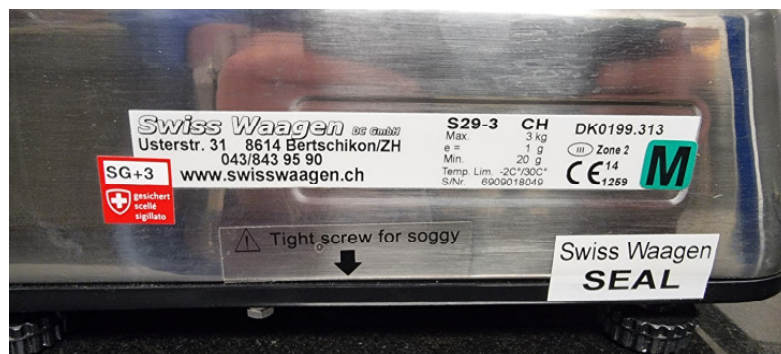
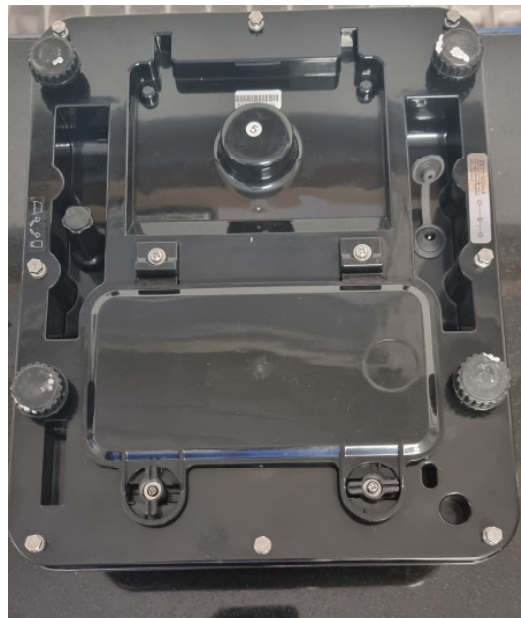


Swiss-Waage S29 kalibrieren



Modelle S29

Spritzwassergeschützt IP67

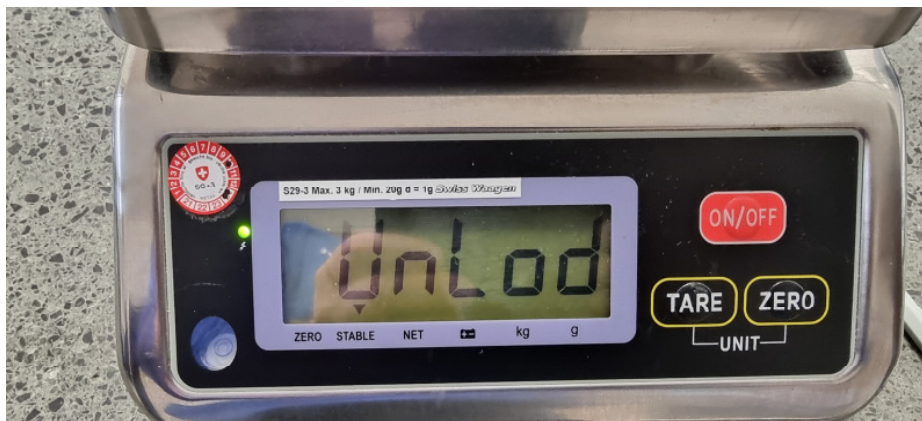


Taste ON/OFF + TARA gleichzeitig drücken bis im Display die Anzeige

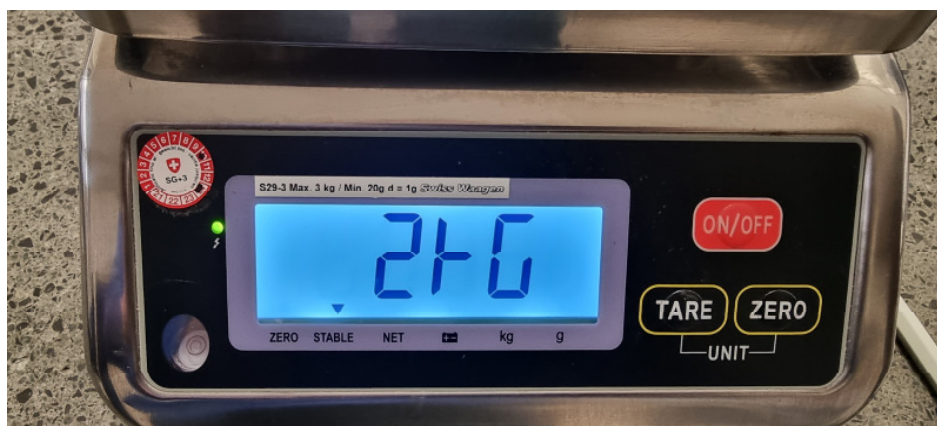


dann mit einem Kugelschreiber auf der Rückseite im Akkufach den Stift einmal drücken

dann kommt in Display die Anzeige



dann die Taste ZERO einmal drücken



dann 2 kg auf die Waage geben, und die ZERRO-Taste drücken, anschliessend Waage ausschalten und wieder einschalten und die Kalibrierung ist abgeschlossen